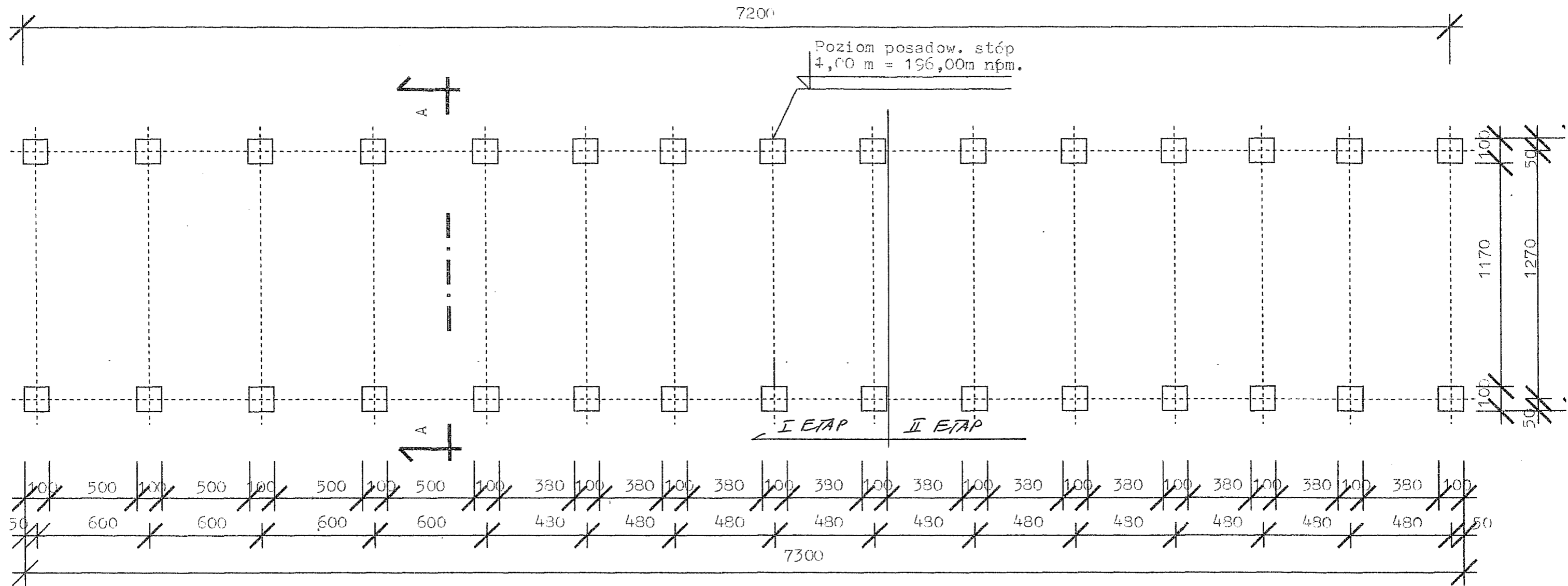
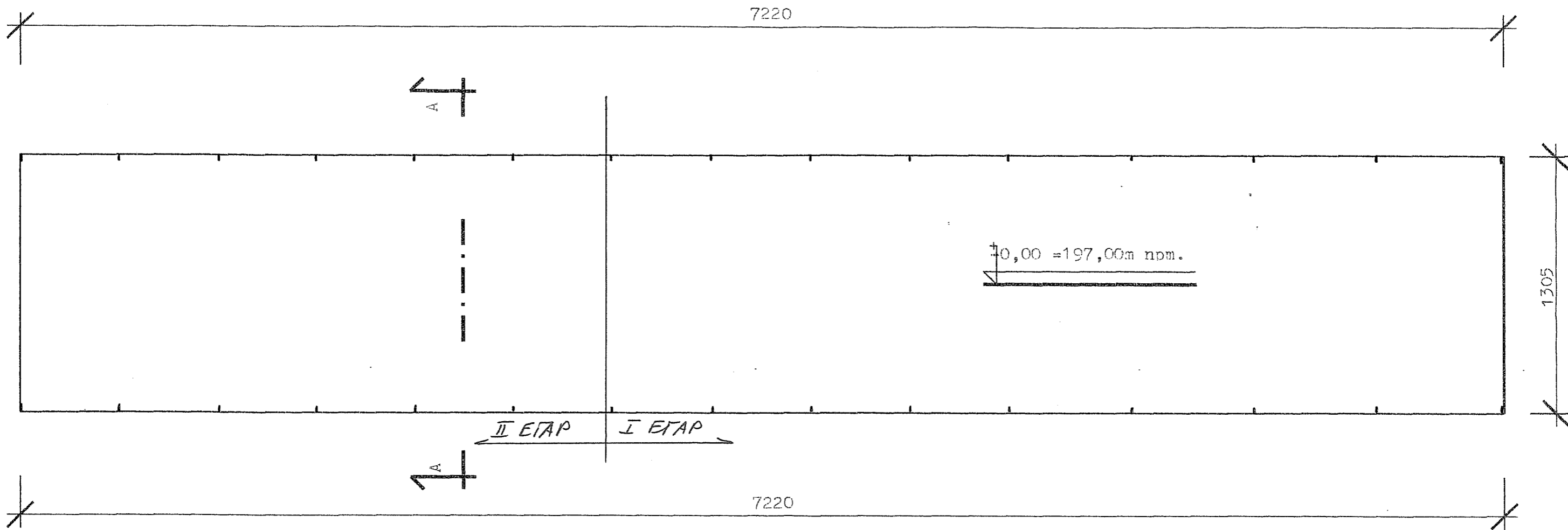


- Oznaczenia:**
- A, B, C, D, E, F - A – linie rozgraniczające teren inwestycji
 - 1. Projektowana wiatka magazynowa
 - 2. Istniejące budynki gospodarcze
 - 3. Istniejące drogi wewnętrzne utwardzona trelinką betonową
 - 4. Istniejące wjazdy na dz. 1068/4

Busko-Zdrój IX '2011	Wiatka magazynowa do przechowywania produktów i maszyn rolniczych na działce o numerze ewid. 1068/4, położonej w miejscowości Chroberz	
Investor: Zespół Szkół Rolniczych Centrum Kształcenia Rolniczego im. Bolesława Chrobrego w Chrobrzu, Chroberz 268, 28-425 Złota	Projektował: USŁUGI PROJEKTOWE mgr inż. bud. Krzysztof TOMETCZAK Upr. bud. 1-139/90, (SYMK/BO/0244/05) os. Marszałka Winieckiego 1/4 28-100 BUSKO-ZDRÓJ	
Rys. Nr 8	Projekt zagospodarowania dz. 1068/4	Adres inwestycji: Dz. Nr 1068/4 położone w Chrobrzu, Gm. Złota
Skala 1:100		

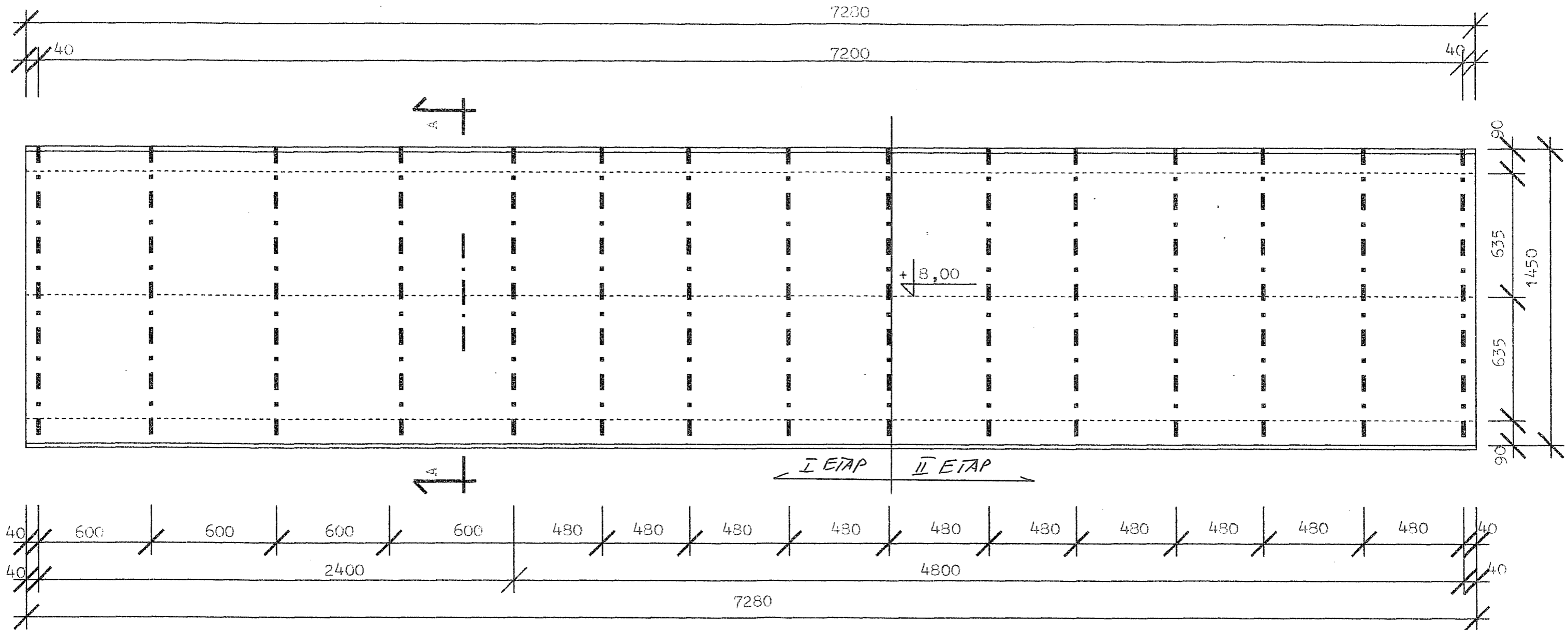


Busko-Zdrój IX '2011	Wiatra magazynowa do przechowywania produktów i maszyn rolniczych na działce o numerze ewid. 1068/4, położonej w miejscowości Chrobrze		Projektował: mgr inż. bud. Krzysztof TOMETCZAK inż. bud. KI-185/90, ISWK/BO/0244/05 ul. Władysława Piłsudskiego 1/4 28-100 BUSKO-ZDRÓJ tel.: 600-948-958, mail: Krzytom1@op.pl NIP: 655-104-31-90 REGON: 290992235
Rys. Nr 1	Rzut stóp fundamentowych	Adres inwestycji: Dz. Nr 1068/4 położone w Chrobrzu, Gm. Złota	
Skala 1:200			



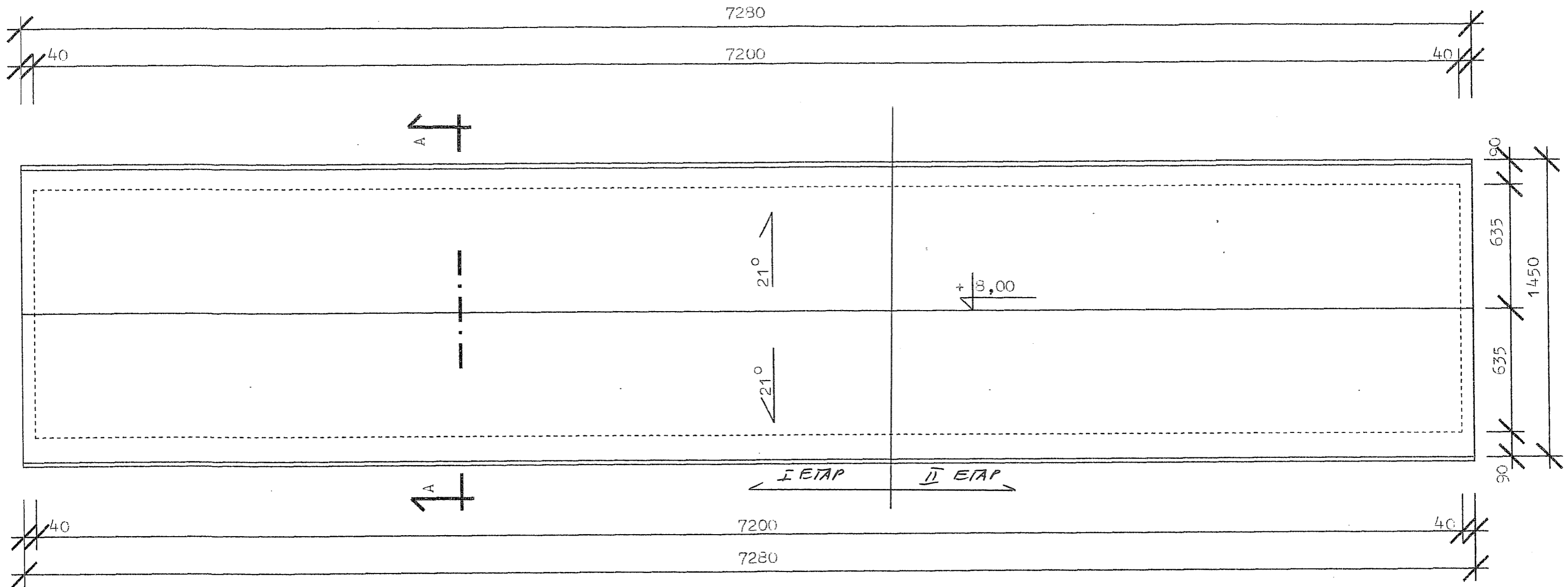
Busko-Zdrój IX '2011	Wiata magazynowa do przechowywania produktów i maszyn rolniczych na działce o numerze ewid. 1068/4, położonej w miejscowości Chroberz	
Inwestor: Zespół Szkół Rolniczych Centrum Kształcenia Rolniczego im. Bolesława Chrobrego w Chrobrzu, Chroberz 268, 28-425 Złota	Projektował: USŁUGI PROJEKTOWE mgr inż. bud. Krzysztof TOMETCZAK Op. bud. Nr 139/00, (SWK/BO/0244/05) os. Marszałka Piłsudskiego 1/4 28-100 BUSKO-ZDRÓJ	
Rys. Nr 2	Rzut przyziemia	Adres inwestycji: Dz. Nr 1068/4 położone w Chrobrzu, Gm. Złota
Skala 1:200		

tel.: 600-948-958, mail: Krzytom1@op.pl
NIP: 655-104-3190 REGON: 290992235



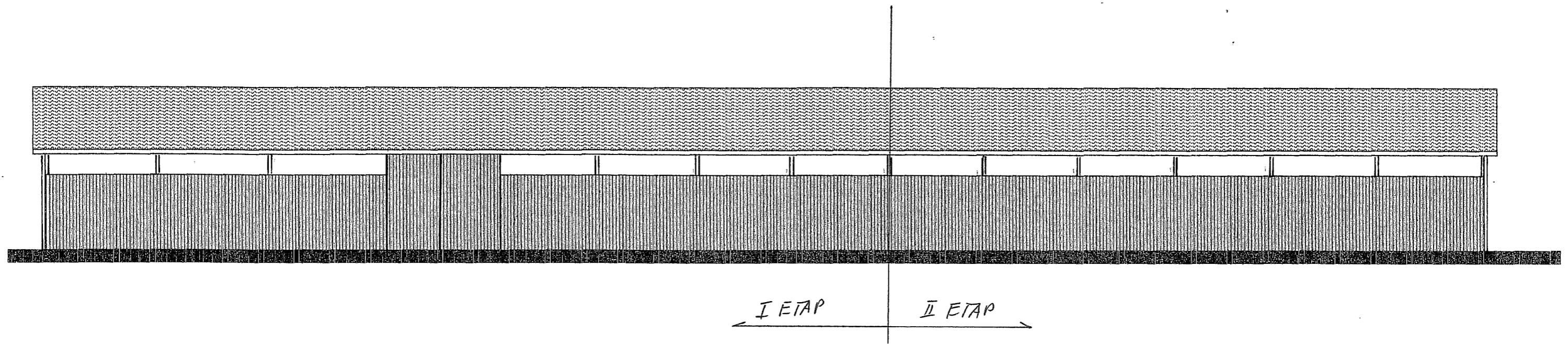
Busko-Zdrój IX '2011	Wiatka magazynowa do przechowywania produktów i maszyn rolniczych na działce o numerze ewid. 1068/4, położonej w miejscowości Chroberz	
Investor: Zespół Szkół Rolniczych Centrum Kształcenia Rolniczego im. Bolesława Chrobrego w Chrobrzu, Chroberz 268, 28-425 Złota	Projektował:	
Rys. Nr 3	Rzut więźby dachowej	Adres inwestycji: Dz. Nr 1068/4 położone w Chrobrzu, Gm. Złota
Skała 1:200		

USŁUGI PROJEKTOWE
mgr inż. *Wł.* Krzysztof FOMETCZAK
Upr. bud. KRN/50, (NWK/BO/0244/05)
os. Marszałka Piłsudskiego 1/4
28-100 BUSKO-ZDRÓJ
tel.: 600-948-958, mail: Krzytom1@op.pl
NIP: 655-104-31-90 REGON: 290992235



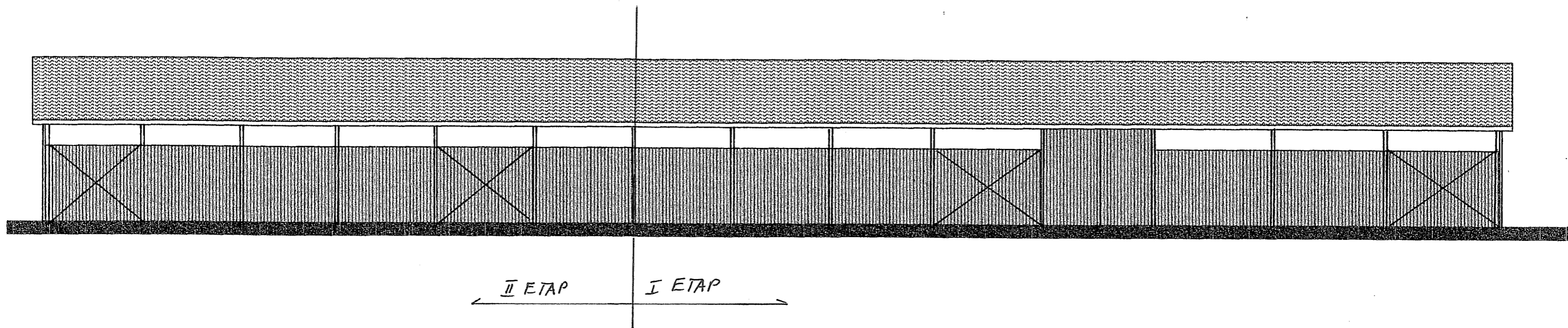
Busko-Zdrój IX '2011	Wiatra magazynowa do przechowywania produktów i maszyn rolniczych na działce o numerze ewid. 1068/4, położonej w miejscowości Chroberz	
Inwestor: Zespół Szkół Rolniczych Centrum Kształcenia Rolniczego im. Bolesława Chrobrego w Chrobrzu, Chroberz 268, 28-425 Złota	Projektował: USŁUGI PROJEKTOWE mgr inż. bud. Krzysztof TOMETCZAK Up. bud. kl. 109/00, (S/NR/BO/0244/05) os. Maksymilian Piłsudskiego 1/4 28-100 BUSKO-ZDRÓJ	
Rys. Nr 4	Rzut dachu dwuspadowego	Adres inwestycji: Dz. Nr 1068/4 położone w Chrobrzu, Gm. Złota
Skala 1:200		

tel.: 600-948-958, mail: Krzytom1@op.pl
NIP: 655-104-31-90, REGON: 290992235



Busko-Zdrój IX '2011	Wiatka magazynowa do przechowywania produktów i maszyn rolniczych na działce o numerze ewid. 1068/4, położonej w miejscowości Chroberz	
Inwestor: Zespół Szkół Rolniczych Centrum Kształcenia Rolniczego im. Bolesława Chrobrego w Chrobrzu, Chroberz 268, 28-425 Złota		Projektował:
Rys. Nr 7	Elewacja wschodnia	Adres inwestycji: Dz. Nr 1068/4 położone w Chrobrzu, Gm. Złota
Skala 1:200		

USŁUGI PROJEKTOWE
 mgr inż. bud. Krzysztof TOMETCZAK
 Upr. bud. Nr: 10000, WK/BO/0244/05)
 os. Marszałka Piłsudskiego 1/4
 28-100 BUSKO-ZDRÓJ
 tel.: 600-948-958, mail: Krzytom1@op.pl
 CEP: 655-104-31-90 REGON: 290992235



Busko-Zdrój IX '2011	Wiatra magazynowa do przechowywania produktów i maszyn rolniczych na działce o numerze ewid. 1068/4, położonej w miejscowości Chroberz		Projektował: PROJEKTOWE mgr inż. bud. Krzysztof TOMETCZAK Upr. bud. Ki-139/00 (SWK/BO/0244/05) os. Marszałka Piłsudskiego 1/4 28-000 BUSKO-ZDRÓJ tel.: 600-948-956, mail: Krzytom1@op.pl NIP: 655-104-31-90 REGON: 290992235
Inwestor: Zespół Szkół Rolniczych Centrum Kształcenia Rolniczego im. Bolesława Chrobrego w Chrobrzu, Chroberz 268, 28-425 Złota			
Rys. Nr 8	Elewacja zachodnia	Adres inwestycji: Dz. Nr 1068/4 położone w Chrobrzu, Gm. Złota	
Skala 1:200			